


	TIPO DE DOCUMENTO: <b>LISTA</b>	CÓDIGO DE DOCUMENTO: <b>SC-E30-PR-01-LI-002</b>
	PROYECTO: <b>TRASLADO DE UNA UCG DE ESTACIÓN DE COMPRESIÓN HUAYÑACOTA A ESTACIÓN DE COMPRESIÓN COLPA</b>	HOJA: 1 de 11
	TÍTULO: <b>LISTA DE TIE-IN E°C° COLPA</b>	

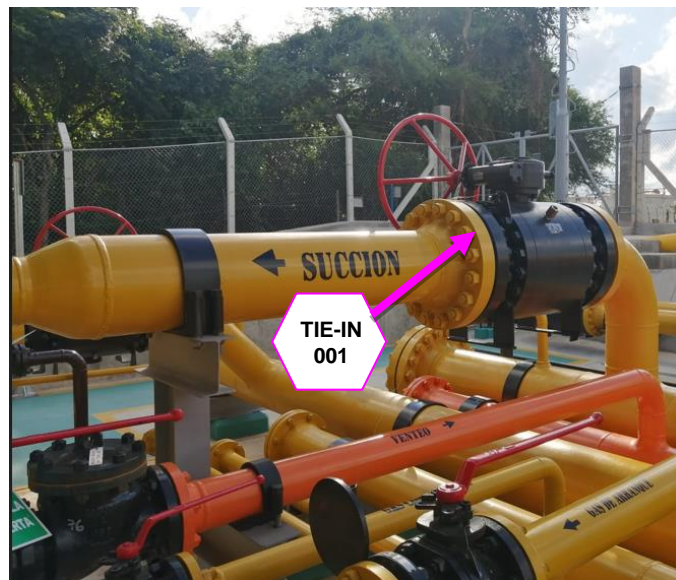
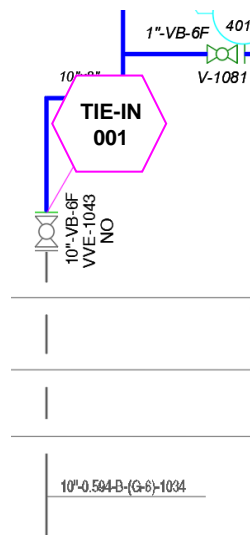
### ÍNDICE DE REVISIONES


Fecha	Revisión	Observaciones
09/07/2025	0	Aprobado para Construcción
19/09/2025	1	Conforme a Obra

Daim Santos Ingeniero Mecánico	Mauricio Ustariz Coordinador de Ingeniería	Marcos Choque Gerente de Proyecto
ELABORADO POR	REVISADO POR	APROBADO POR

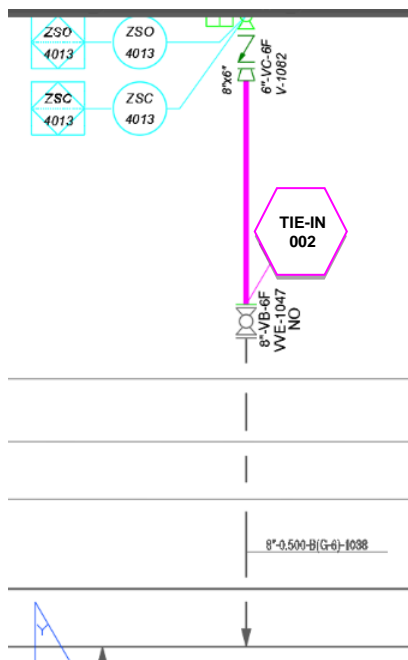
	TIPO DE DOCUMENTO:	LISTA	CÓDIGO DE DOCUMENTO:
	PROYECTO:	TRASLADO DE UNA UCG DE ESTACIÓN DE COMPRESIÓN HUAYÑACOTA A ESTACIÓN DE COMPRESIÓN COLPA	HOJA: 2 de 11
	TÍTULO:	LISTA DE TIE-IN E°C° COLPA	



TP	DN	Rating	Tipo de conexión	Línea o Equipo Existente	Línea Nueva	Tipo de Servicio	Plano de Referencia	Comentarios	Ubicación
001	10"	600#	Bridada	10"-0.594-B-(G-6) -1034	8"-0.500-B-(G-6)-1035	Gas Natural	SC-E30-PR-00-03-02 DE 02	Spool para reducción 10"x8". Montaje de válvulas ESDV	Cabezal de Succión 16"-0844-B(G-6)-1025



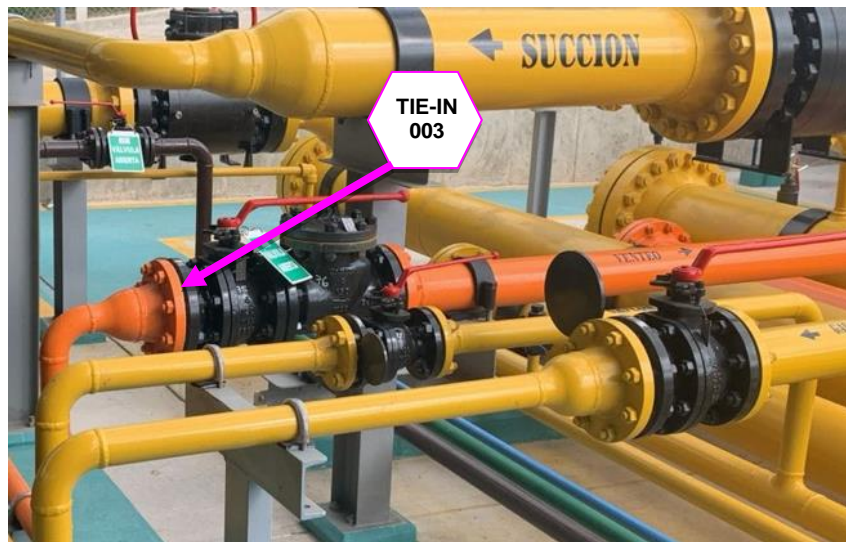
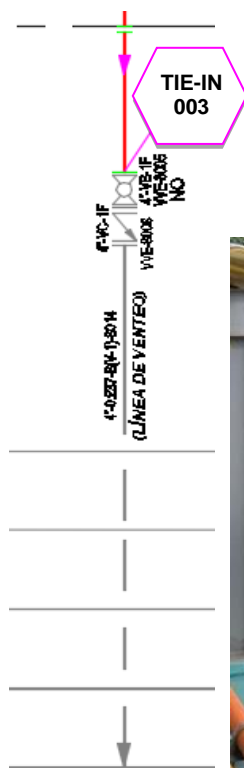
	TIPO DE DOCUMENTO:	LISTA	CÓDIGO DE DOCUMENTO:
	PROYECTO:	TRASLADO DE UNA UCG DE ESTACIÓN DE COMPRESIÓN HUAYÑACOTA A ESTACIÓN DE COMPRESIÓN COLPA	HOJA: 3 de 11
	TÍTULO:	LISTA DE TIE-IN E°C° COLPA	



TP	DN	Rating	Tipo de conexión	Línea o Equipo Existente	Línea Nueva	Tipo de Servicio	Plano de Referencia	Comentarios	Ubicación
002	8"	600#	Bridada	8"-0.500-B-(G-6) - 1038	6"-0.432-B-(G-6)-1037	Gas Natural	SC-E30-PR-00-03-02 DE 02	Spool para reducción 8"x6". Montaje de válvula ESDV	Línea de Descarga 12"-0.688-B-(G-6)-1040



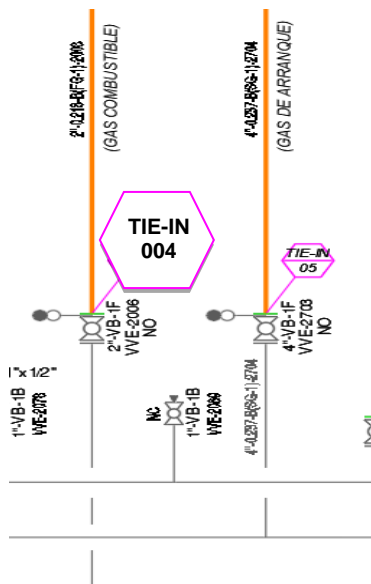
	TIPO DE DOCUMENTO:	LISTA	CÓDIGO DE DOCUMENTO:
	PROYECTO:	TRASLADO DE UNA UCG DE ESTACIÓN DE COMPRESIÓN HUAYÑACOTA A ESTACIÓN DE COMPRESIÓN COLPA	HOJA: 4 de 11
	TÍTULO:	LISTA DE TIE-IN E°C° COLPA	

TP	DN	Rating	Tipo de conexión	Línea o Equipo Existente	Línea Nueva	Tipo de Servicio	Plano de Referencia	Comentarios	Ubicación
003	4"	150#	Bridada	4"-0.237-B-(V-1)-8014	4-A07-CS300-STD PSV-1936	Venteo Compresor	SC-E30-PR-00-03-02 DE 02	Spool de conexión a válvulas Bola	Cabezal de Alivio. 10"-0.365-B(V-1)-8001





	TIPO DE DOCUMENTO:	LISTA	CÓDIGO DE DOCUMENTO:
	PROYECTO:	TRASLADO DE UNA UCG DE ESTACIÓN DE COMPRESIÓN HUAYÑACOTA A ESTACIÓN DE COMPRESIÓN COLPA	HOJA: 5 de 11
	TÍTULO:	LISTA DE TIE-IN E°C° COLPA	

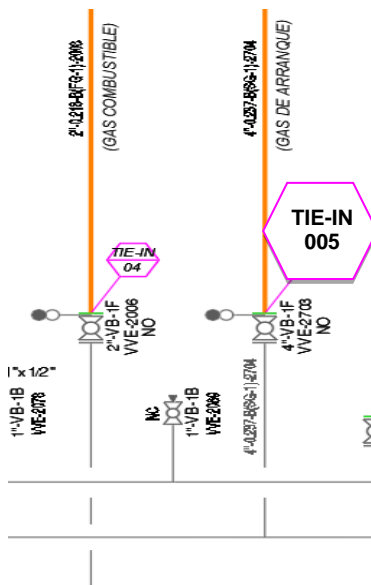
TP	DN	Rating	Tipo de conexión	Línea o Equipo Existente	Línea Nueva	Tipo de Servicio	Plano de Referencia	Comentarios	Ubicación
004	2"	150#	Bridada	Válvula 2"-VB-1F VVE-2006	2"-0.218-B(FG-1)-2008	Gas Combustible	SC-E30-PR-00-03-02 DE 02	Spool de interconexión para alimentación de gas combustible	Cabezal de gas combustible 3"-0.216-B(FG-1)-2005







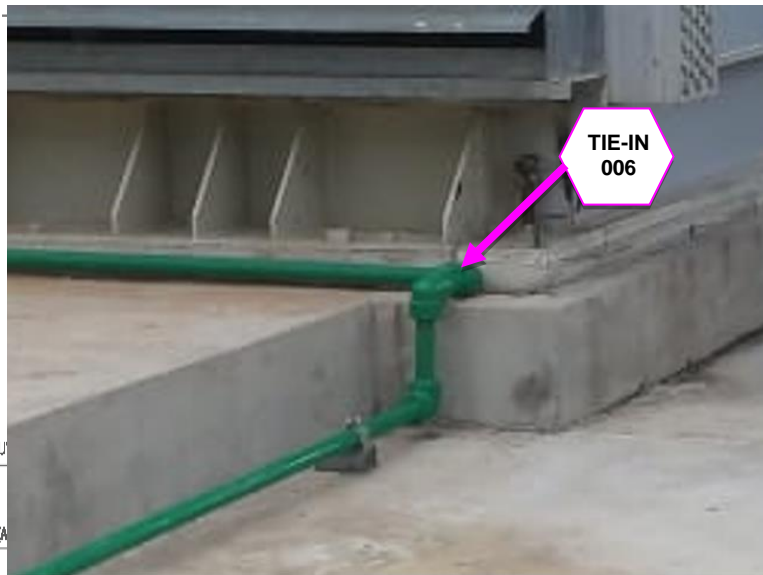
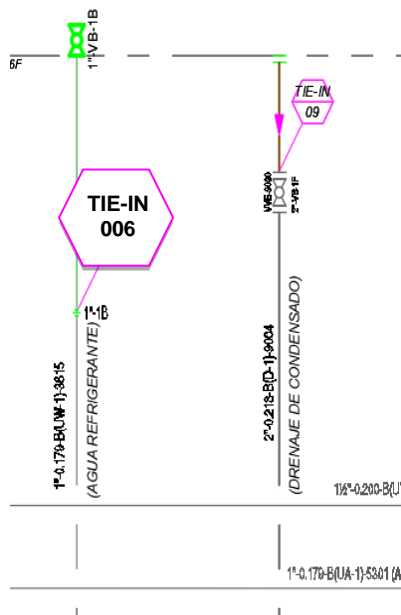
	TIPO DE DOCUMENTO:	<b>LISTA</b>	CÓDIGO DE DOCUMENTO:
	PROYECTO:	<b>TRASLADO DE UNA UCG DE ESTACIÓN DE COMPRESIÓN HUAYÑACOTA A ESTACIÓN DE COMPRESIÓN COLPA</b>	HOJA: 6 de 11
	TÍTULO:	<b>LISTA DE TIE-IN E°C° COLPA</b>	



TP	DN	Rating	Tipo de conexión	Línea o Equipo Existente	Línea Nueva	Tipo de Servicio	Plano de Referencia	Comentarios	Ubicación
005	4"	150#	Tubo/brida	Válvula 4"-VB-1F VVE-2703	4"-0.237-B(SG-1)-2704	Gas de Arranque	SC-E30-PR-00-03-02 DE 02	Spool de interconexión para alimentación de gas de arranque	Cabezal Gas Arranque 8"-0.322-B-(SG-1)-2700



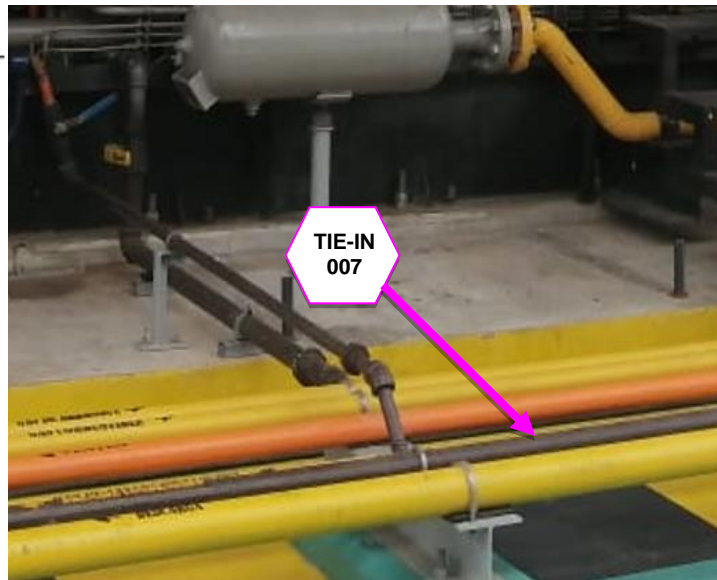
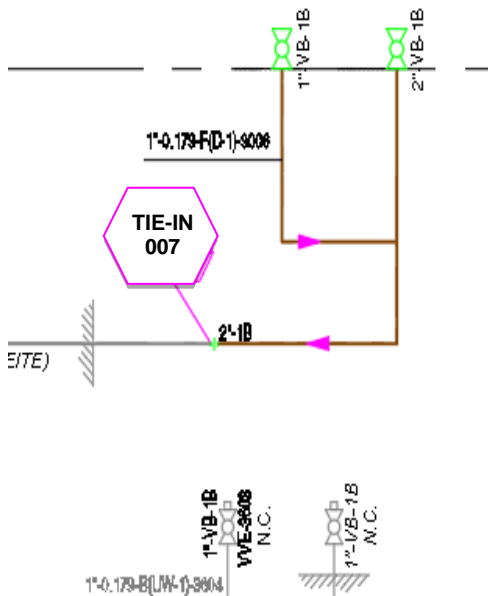
	TIPO DE DOCUMENTO:	<b>LISTA</b>	CÓDIGO DE DOCUMENTO:	<b>SC-E30-PR-01-LI-002</b>
	PROYECTO:	<b>TRASLADO DE UNA UCG DE ESTACIÓN DE COMPRESIÓN HUAYÑACOTA A ESTACIÓN DE COMPRESIÓN COLPA</b>	HOJA:	7 de 11
	TÍTULO:	<b>LISTA DE TIE-IN E°C° COLPA</b>		

TP	DN	Rating	Tipo de conexión	Línea o Equipo Existente	Línea Nueva	Tipo de Servicio	Plano de Referencia	Comentarios	Ubicación
006	1"	150#	Roscado	1"-0.179-B(UW)-3615	Spool para Interconexión a Compresor	Agua Refrigerante	SC-E30-PR-00-03-02 DE 02	Spool de interconexión de 1" de agua refrigerante	Cabezal de agua Refrigerante 1"-0.179-B-(UW-1)-3615





	TIPO DE DOCUMENTO:	<b>LISTA</b>	CÓDIGO DE DOCUMENTO:
	PROYECTO:	<b>TRASLADO DE UNA UCG DE ESTACIÓN DE COMPRESIÓN HUAYÑACOTA A ESTACIÓN DE COMPRESIÓN COLPA</b>	HOJA: 8 de 11
	TÍTULO:	<b>LISTA DE TIE-IN E°C° COLPA</b>	

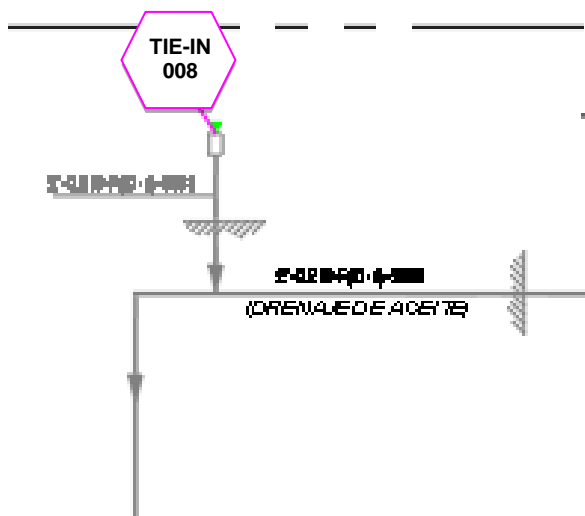
TP	DN	Rating	Tipo de conexión	Línea o Equipo Existente	Línea Nueva	Tipo de Servicio	Plano de Referencia	Comentarios	Ubicación
007	2"	150#	Roscada	2"-0.218-F(D-1)-9008	Spool readecuado con Unión Patente	Drenaje Aceites	SC-E30-PR-00-03-02 DE 02	Spool de interconexión para drenajes de aceite	Cabezal de Drenaje 2"-0.218-F(D-1)-9005







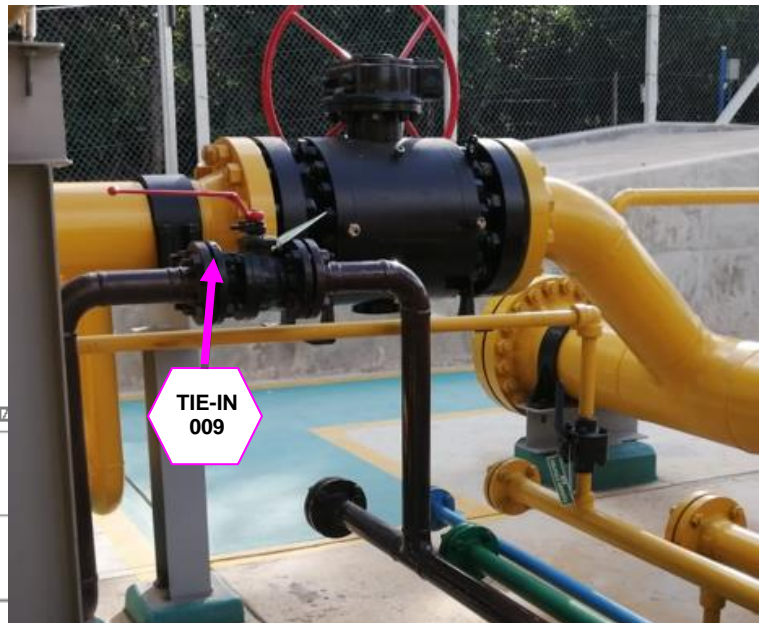
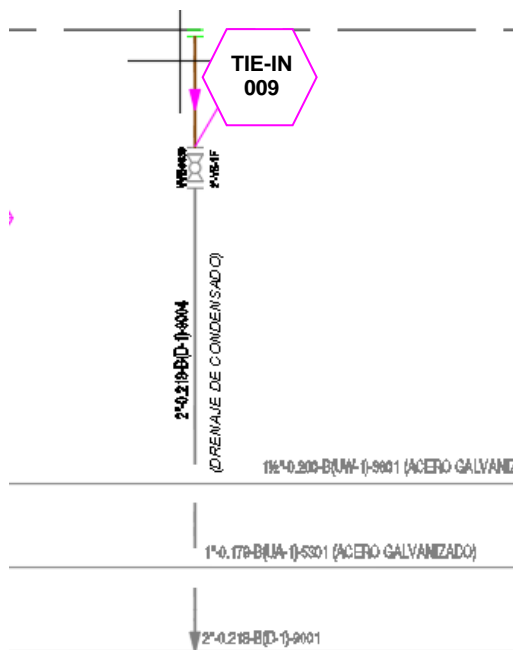
	TIPO DE DOCUMENTO:	<b>LISTA</b>	CÓDIGO DE DOCUMENTO:	<b>SC-E30-PR-01-LI-002</b>
	PROYECTO:	<b>TRASLADO DE UNA UCG DE ESTACIÓN DE COMPRESIÓN HUAYÑACOTA A ESTACIÓN DE COMPRESIÓN COLPA</b>	HOJA:	9 de 11
	TÍTULO:	<b>LISTA DE TIE-IN E°C° COLPA</b>		



TP	DN	ating	Tipo de conexión	Línea o Equipo Existente	Línea Nueva	Tipo de Servicio	Plano de Referencia	Comentarios	Ubicación
008	2"	150#	Roscada	2"-0.218-F(D-1)-9031	Tapón Roscado	Drenaje Aceites	SC-E30-PR-00-03-02 DE 02	Instalación de Tapón roscado	Cabezal de Drenaje 2"-0.218-F(D-1)-9005



	TIPO DE DOCUMENTO:	<b>LISTA</b>	CÓDIGO DE DOCUMENTO:	<b>SC-E30-PR-01-LI-002</b>
	PROYECTO:	<b>TRASLADO DE UNA UCG DE ESTACIÓN DE COMPRESIÓN HUAYÑACOTA A ESTACIÓN DE COMPRESIÓN COLPA</b>	HOJA:	10 de 11
	TÍTULO:	<b>LISTA DE TIE-IN E°C° COLPA</b>		

TP	DN	Rating	Tipo de conexión	Línea o Equipo Existente	Línea Nueva	Tipo de Servicio	Plano de Referencia	Comentarios	Ubicación
009	2"	150#	Roscada	2"-0.218-F(D-1)-9004	Spool de conexión a Válvula 2"-VB-1F VVE-9030	Drenaje Condensado	SC-E30-PR-00-03-02 DE 02	Spool de interconexión para drenajes	Cabezal Condensados 2"-0.218-B-(D-1)-9001



	TIPO DE DOCUMENTO:	CÓDIGO DE DOCUMENTO:
	<b>LISTA</b> PROYECTO: <b>TRASLADO DE UNA UCG DE ESTACIÓN DE COMPRESIÓN HUAYÑACOTA A ESTACIÓN DE COMPRESIÓN COLPA</b>	HOJA: 11 de 11
	TITULO: <b>LISTA DE TIE-IN E°C° COLPA</b>	

TP	DN	Rating	Tipo de conexión	Línea o Equipo Existente	Línea Nueva	Tipo de Servicio	Plano de Referencia	Comentarios	Ubicación
010	1"	150#	Roscada	1"-0.179-B(IG-1)-2004 VVE-2069	Tubing gas instrumento	Gas de Instrumentos	SC-E30-PR-00-03-02 DE 02	Punto de conexión para gas de instrumentos a actuadores	Cabezal gas de instrumentos 2"-0.218-B-(IG-1)-2001
011	1"	150#	Roscada	1"-0.179-B(IG-1)-2032 VVE-2070	Tubing gas instrumento	Gas de Instrumentos	SC-E30-PR-00-03-02 DE 02	Punto de conexión para gas de instrumentos a actuadores	Cabezal gas de instrumentos 2"-0.218-B-(IG-1)-2001

